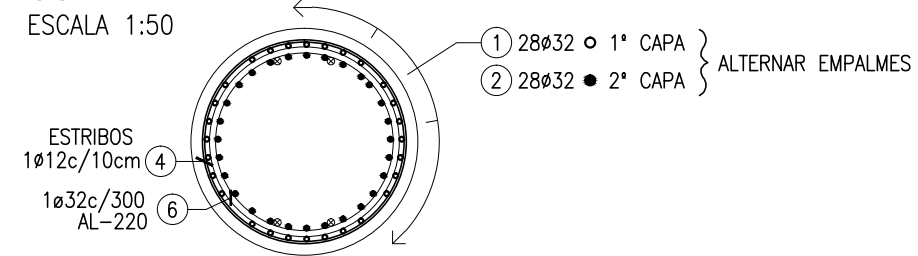


ESCALA 1:100
CANTIDAD: 4

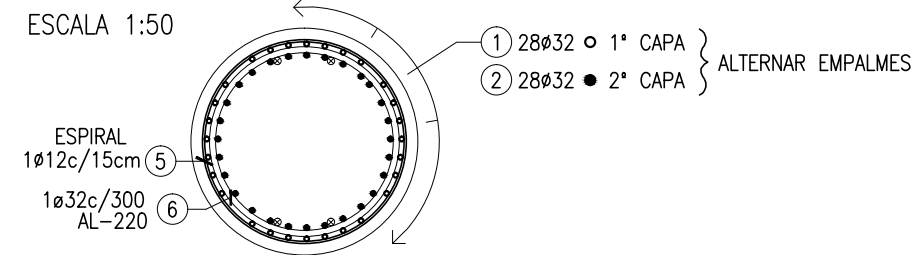
Technical drawing of a vertical reinforcement bar (N.I.C.) showing various reinforcement details and dimensions. The drawing includes a central vertical bar with horizontal reinforcement bars at various intervals. Key details and dimensions are labeled:

- Top Section:**
 - 1: ESTRIBOS 1ø12c/10
 - 4: 150
 - 6: 2ø32c/380 AL-220
 - N.I.C. +1.60
- Second Section:**
 - 2: ARO RIGIDIZADOR 2 Ø32 AL-220 EN EXTREMOS DE EMPALMES DE BARRAS
 - 5: ESPIRAL 1ø12 c/15
 - 6: ARO RIGIDIZADOR Ø32c/300 APROX. AL-220
- Third Section:**
 - 6: ARO RIGIDIZADOR 2 Ø32 AL-220 EN EXTREMOS DE EMPALMES DE BARRAS
- Fourth Section:**
 - 6: ARO RIGIDIZADOR 2 Ø32 AL-220 EN EXTREMOS DE EMPALMES DE BARRAS
- Fifth Section:**
 - 6: ARO RIGIDIZADOR 2 Ø32 AL-220 EN EXTREMOS DE EMPALMES DE BARRAS
- Sixth Section:**
 - 6: ARO RIGIDIZADOR Ø32c/300 APROX. AL-220
- Seventh Section:**
 - 6: ARO RIGIDIZADOR 2 Ø32 AL-220 EN EXTREMOS DE EMPALMES DE BARRAS
- Dimensions:**
 - 4210 (Total length)

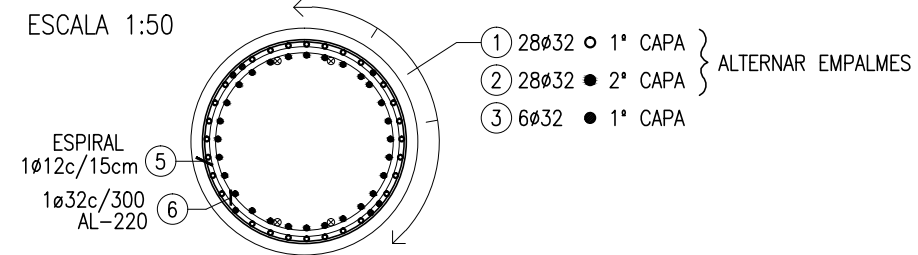
ESCALA 1:50



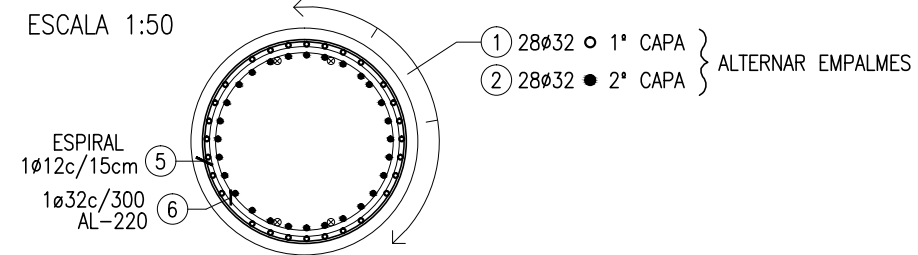
ESCALA 1:50



ESCALA 1:50



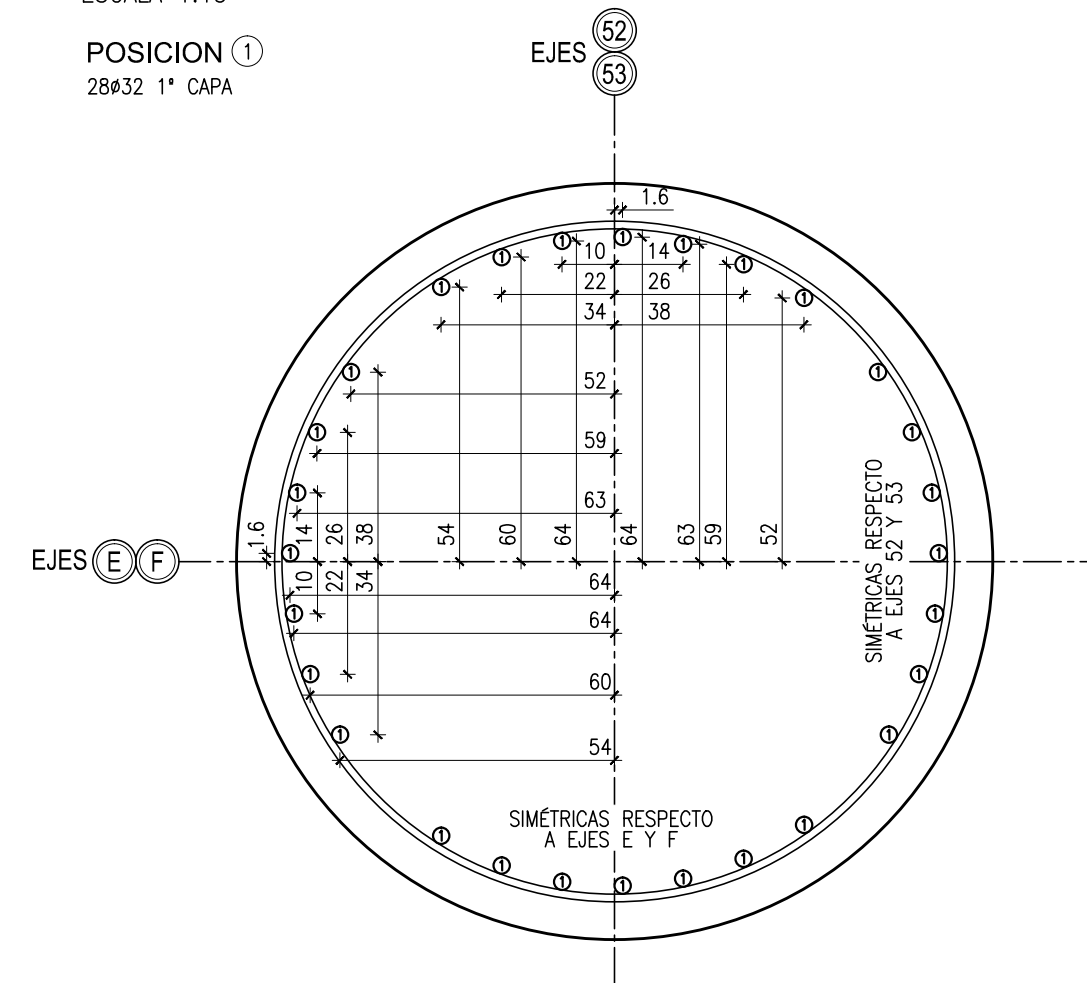
ESCALA 1:50



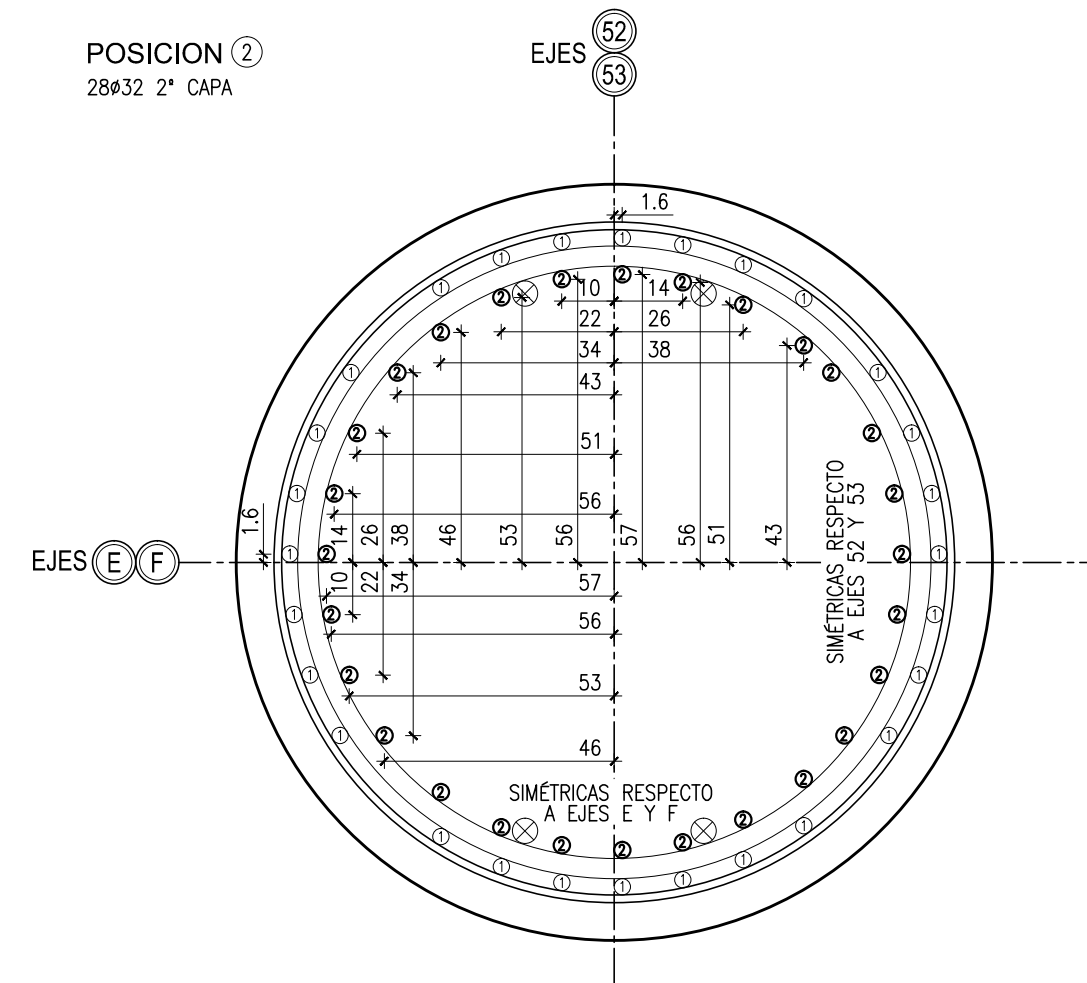
PARA LICITACION

ESCALA 1:15

28ø32 1º CAPA



28ø32 2º CAPA



1- NIVELES EN METROS REFERIDOS AL NIV. ± 0.00 DE CARTA NÁUTICA ARGENTINA H480.
2- MEDIDAS EN CENTÍMETROS.
3- RECUBRIMIENTO MINIMO: 7.50 cm.

- HORMIGON H-40 ARS
SEGUN CIRSOC 201-2005
- ACERO ADN S 420

A	14-02-20	PARA APROBACION	G.B.V.
REV.	FECHA	OBSERVACIONES	DIB.



AMPLIACION MUELLE
COMERCIAL USHUAIA

ARMADURA PILOTES
DOLFIN DE AMARRE



EMISION: 14-02-20		
ESCALA: 1:15 / 1:50 / 1:100		
LAMINA: A2 (594 x 420)		
ELABORO	14-02-20	G.B.VENERANDA
CONTROLO	14-02-20	A.S.SAVIO
APROBO	14-02-20	J. ORENGO



PLANO Nº	REV.
334 - A R - 011	A